

## Kompakter Hand-Held Mobile Computer

### HIGHLIGHTS

• **ERGONOMIE UND ZUVERLÄSSIGKEIT**  
Der Datalogic Skorpio™ ist ein robuster Mobile Computer, der sich besonders für mobile Lösungen im Einzelhandel eignet – sowohl im Regal- als auch im Lagerbereich. Dank seinem ergonomischen Design minimiert der Datalogic Skorpio™ Ermüdungserscheinungen beim Bediener wie keine zweites Gerät am Markt. Dabei geht der Skorpio™ keine Kompromisse ein und bleibt auch in rauen Umgebungen, beim Herunterfallen, starken Erschütterungen und wiederholten Stößen äußerst zuverlässig.

• **WIRELESS COMMUNICATION**  
Seine drahtlose Kommunikationsfähigkeit (Bluetooth®, Wi-Fi® zertifiziert 802.11b/g) ermöglicht eine schnelle Übertragung und eine lückenlose Kommunikation mit dem Informationssystem, einschließlich der neuesten RF Sicherheitsprotokolle wie WPA™ und WPA2™. Darüber hinaus nutzt er dank der Cisco Compatible Extensions (CCX) Version 4 Zertifizierung sämtliche Vorteile einer Cisco WLAN Infrastruktur.

• **“GREEN SPOT” LESEBESTÄTIGUNG**  
Eine Besonderheit des Datalogic Skorpio™ ist die integrierte, automatische Datenerfassung mit “Green Spot” (Datalogic Patent), die einen erfolgreichen Lesevorgang mit einem grünen Punkt auf dem Objekt selbst anzeigt.

• **BENUTZERFREUNDLICH**  
Das helle Farbgrafikdisplay mit Touch Screen des Datalogic Skorpio™ ermöglicht durch einen großen Betrachtungswinkel effektiveres Arbeiten. Zusätzlich vereinfacht und beschleunigt eine Tastatur mit 38 Tasten (alphanumerisch & numerisch) die Eingabe von Daten, Codes und sonstigen Details.



### PRODUKTMERKMALE

- Hochleistungslaser mit Datalogic “Green Spot” (patentiert)
- Kompakt, leicht und robust
- Microsoft Windows CE 5.0 Betriebssystem
- Bluetooth® und 802.11 b/g CCX V4 (zertifiziert) Kommunikationsmöglichkeiten
- 1,5 m Fallschutz
- IP64 Schutzklasse
- Großes, helles Farbgrafikdisplay mit Touch Screen
- Wavelink Powered™: vorinstalliertes und –lizensiertes Wavelink® Avalanche™

### ANWENDUNGSGEBIETE

- Inventur
- Auffüllen von Regalen
- Preisverwaltung
- Bestellwesen
- Verkaufsberatung
- Warteschlangenmanagement

## Technische Daten

### AUFBAU

ABMESSUNGEN	196 x 77 x 33 mm min.
GEWICHT	310 - 360 g, inkl. Akku
DISPLAY	64K TFT LCD Farbdisplay mit 320 x 240 Pixel Auflösung, LED hintergrundbeleuchtet und Touch Screen, 71 mm diagonal
TASTATUR	38 Gummitasten
BETRIEBSTEMPERATUR	-10 ° bis +50 °C
LAGERTEMPERATUR	-20 °C bis +70 °C
FALLSCHUTZ	Hält wiederholten Fall von 1,5m auf Beton stand
SCHUTZKLASSE	IP64 Standard, wasser- und staubdicht

### LEISTUNG

BETRIEBSSYSTEM	Microsoft Windows CE 5.0 Core/Professional
MICROPROZESSOR	Intel® XScale PXA270 @ 312/520 MHz
SYSTEM RAM SPEICHER	128 MB
SYSTEM FLASH SPEICHER	128 MB (inkl. Sicherungsverzeichnis zur permanenten Speicherung von Benutzer- und Programmdateien)
SPEICHERERWEITERUNG	Mini Secure Digital und Compact Flash Steckplätze
STROMVERSORGUNG	Austauschbare Li-Ion Akkus; 3.7 V 2,100 mAh (7.8 Watt); direkten Anschluss zur Schnellladung der Akkus

### FUNKDATENÜBERTRAGUNG

SCHNITTSTELLEN	Elektrisch: 3-pin RS232 bis zu 115.2 Kbps via Übertragungs-/Ladegerät USB: High Speed USB (USB 1.1) via Übertragungs-/Ladegerät oder über Mini USB Anschluss Ethernet: via Einfach- oder Mehrfachübertragungsstation Modem: via Einfachübertragungsstation
LOKALES FUNKNETZ	IEEE 802.11b/g (Wi-Fi®); CCX V4 Frequenzbereich: landesabhängig, typisch 2.4 - 2.5 GHz Integriertes Modul
BENUTZERDEFINIERTES NETZWERK	Bluetooth® IEEE 802.15 (wahlweise) Integriertes Modul

### LESEEIGENSCHAFTEN

<b>LASER KENNWERTE</b>	
SCANRATE	104 ± 12 scan/sec
MIN. AUFLÖSUNG	4 mils (0,10 mm)
TIEFENSCHÄRFE	5 bis 90 cm, abhängig von der Barcodeauflösung
BARCODES	GS1 Databar, EAN/UPC, Code 39, 2/5 Codes, Plessey, Codabar, Code 128, EAN128, MSI, Code 93, Code 11
LASER KLASSE	VLD - Class II EN 60825-1/CDHR

### SOFTWARE

<b>ENTWICKLUNG</b>	<b>KONFIGURATION &amp; WARTUNG</b>
Windows CE SDK™	Wavelink® Avalanche™
DL Mobility Developer Assistant™	Datalogic Firmware Utility
MCL-Collection™	Datalogic Desktop Utility
	Datalogic Configuration Utility
<b>EMULATION TERMINAL</b>	<b>ARBEITSPROGRAMME</b>
Wavelink® Terminal Emulation	Wavelink® Remote Control
	Wavelink® TermProxy



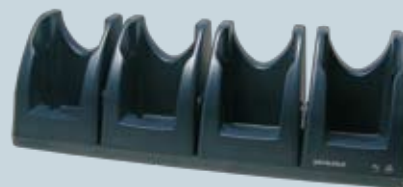
Achtung: Laserstrahlung - nicht direkt in den Laserstrahl schauen!

Bitte beachten Sie die Gebrauchshinweise im Handbuch, das unter [www.mobile.datalogic.com/manuals](http://www.mobile.datalogic.com/manuals) zum download bereitsteht.  
Weitere Informationen und Freeware auf: [www.mobile.datalogic.com/skorpio](http://www.mobile.datalogic.com/skorpio)

## Zubehör



Einfach- und Mehrfach Übertragungsstation



Mehrfach Akkuladestation



Funktionelle Schutztasche